

PREFABRYKATY ŻELBETOWE

ZAKŁAD PREFABRYKACJI W NIEPOŁOMICACH



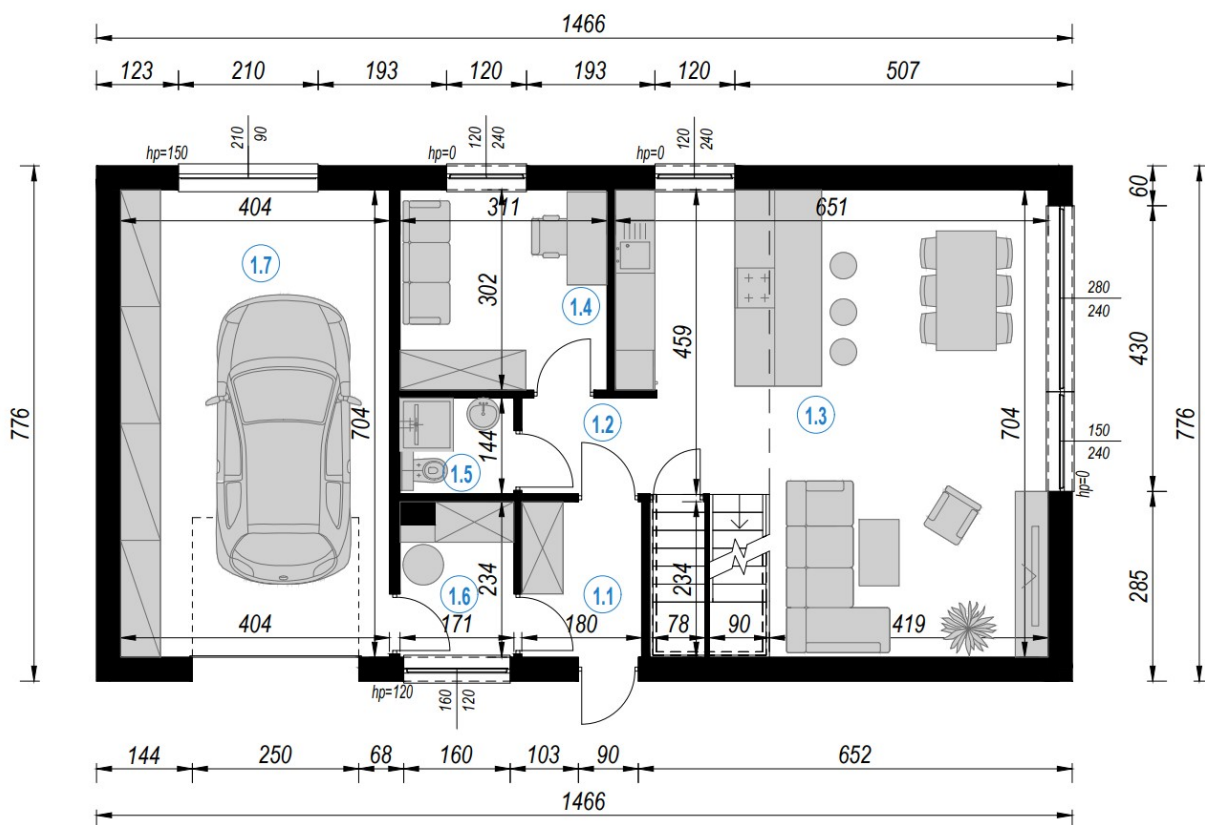
DOM PREFABRYKOWANY #TB/03 [145,77m²]

www.tbns.com.pl/prefabrykaty-zielbetowe

powierzchnia użytkowa:
145,77 m²

powierzchnia zabudowy:
114,00 m²

wysokość w kalenicy:
7,48 m



/ parter /

PARTER:

1.1	wiatrołap	4,21 m ²
1.2	komunikacja	2,92 m ²
1.3	salon z kuchnią	41,32 m ²
1.4	gabinet	9,38 m ²
1.5	wc	2,46 m ²
1.6	pom.tech.	4,00 m ²
1.7	garaż	28,42 m ²

PODDASZE:

2.1	komunikacja	8,54 m ²
2.2	łazienka	7,05 m ²
2.3	pokój	12,19 m ²
2.4	pokój	12,19 m ²
2.5	Pralnia/garderoba	2,93 m ²
2.6	pokój	10,14 m ²

ADRES

ul. M. Lutosałwskiego 2
32-005 Niepołomice

TELEFON

+48 606 293 707
+48 606 294 246

E-MAIL

prefabrykaty@tbns.com.pl



PREFABRYKATY ŻELBETOWE

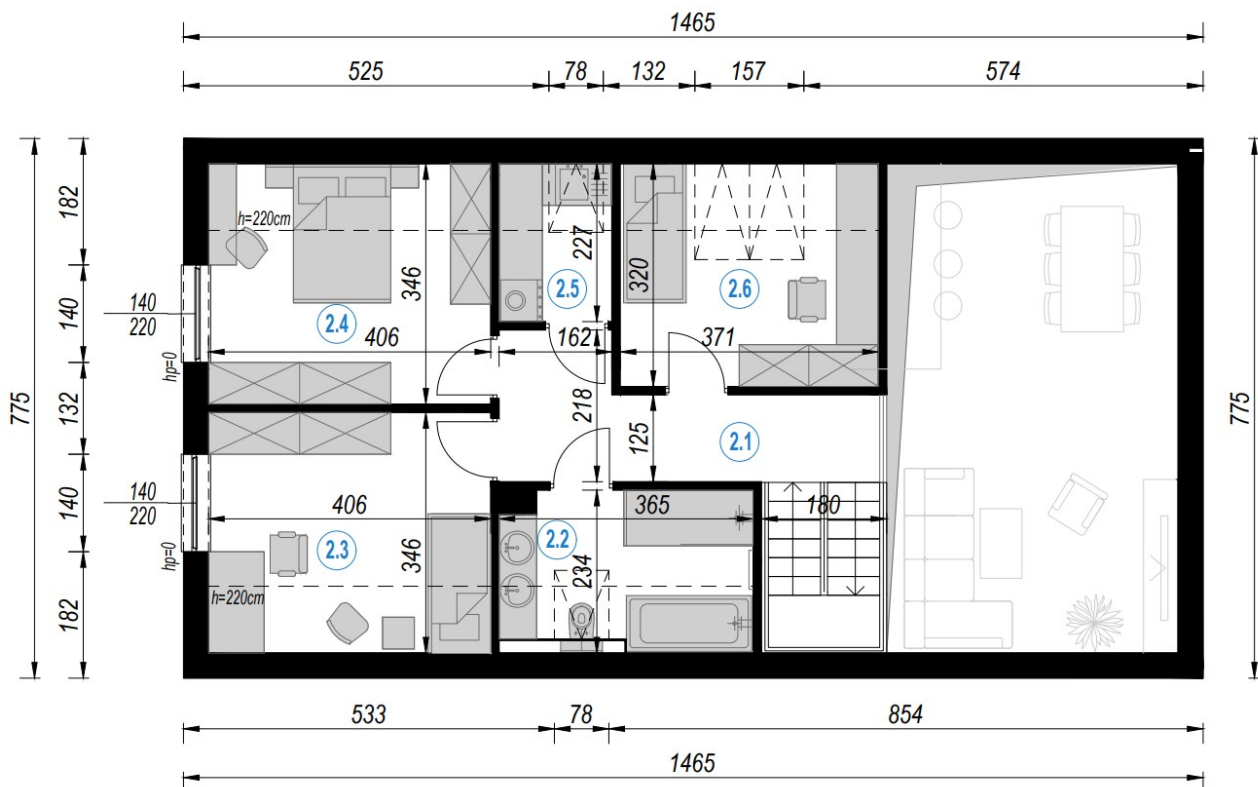
ZAKŁAD PREFABRYKACJI W NIEPOŁOMICACH



DOM PREFABRYKOWANY #TB/03

[145,77m²]

www.tbns.com.pl/prefabrykaty-zielbetowe



/ poddasze /



/ przykładowa aranżacja elewacji /

ADRES

ul. M. Lutosałwskiego 2
32-005 Niepołomice

TELEFON

+48 606 293 707
+48 606 294 246

E-MAIL

prefabrykaty@tbns.com.pl



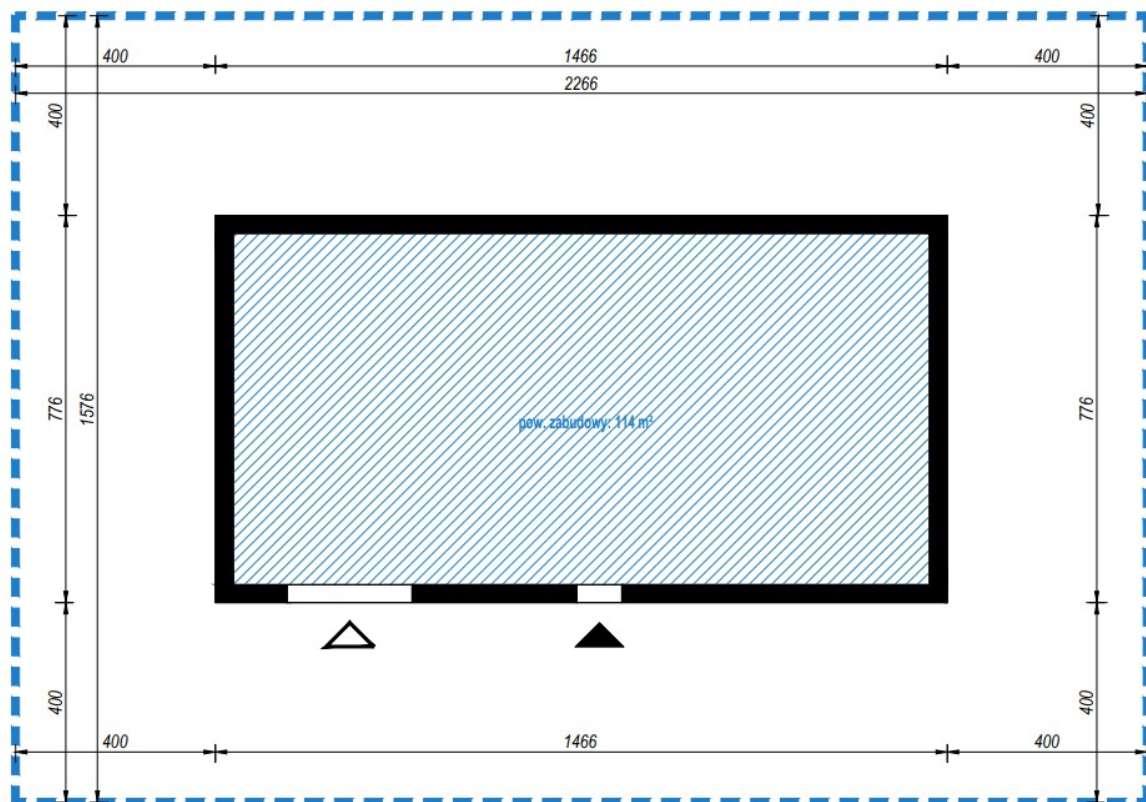
PREFABRYKATY ŻELBETOWE

ZAKŁAD PREFABRYKACJI W NIEPOŁOMICACH



DOM PREFABRYKOWANY #TB/03 [145,77m²]

www.tbns.com.pl/prefabrykaty-zelbetowe



/ przykładowa aranżacja elewacji /

ADRES

ul. M. Lutosławskiego 2
32-005 Niepołomice

TELEFON

+48 606 293 707
+48 606 294 246

E-MAIL

prefabrykaty@tbns.com.pl



PREFABRYKATY ŻELBETOWE

ZAKŁAD PREFABRYKACJI W NIEPOŁOMICACH



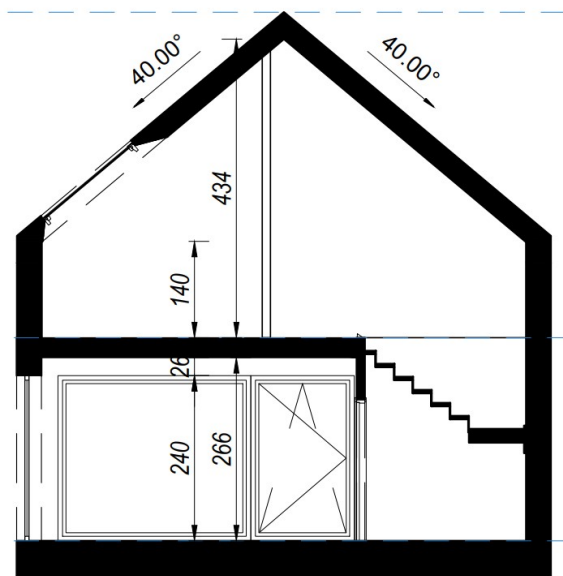
DOM PREFABRYKOWANY #TB/03

[145,77m²]

www.tbns.com.pl/prefabrykaty-zielbetowe



/ przykładowa aranżacja elewacji /



/ przekrój /

STAN SUROWY OTWARTY

328 500,00 zł netto

STAN DEWELOPERSKI JUŻ OD

674 350,00 zł netto

Dla osób fizycznych obowiązuje stawka podatku VAT 8%.

Stawka podatku VAT dla podmiotów gospodarczych wynosi 23%.

Wycena stanu deweloperskiego na indywidualne zapytanie.

ADRES

ul. M. Lutosławskiego 2
32-005 Niepołomice

TELEFON

+48 606 293 707
+48 606 294 246

E-MAIL

prefabrykaty@tbns.com.pl



PREFABRYKATY ŻELBETOWE

ZAKŁAD PREFABRYKACJI W NIEPOŁOMICACH



DOM PREFABRYKOWANY #TB/03 [145,77m²]

www.tbns.com.pl/prefabrykaty-zelbetowe

Cena zawiera (dom #TB/03, stan surowy otwarty):

- projekt techniczny niezbędny do prowadzenia budowy
- nadzór nad pracami przez kierownika budowy
- nadzór ciągły i prowadzenie budowy przez inżyniera budowy
- gwarancje producenckie i materiałowe
- roboty ziemne (wykonanie wykopu wraz z zagospodarowaniem urobku w obrębie działki)
- wykonanie i zagęszczenie podbudowy (przy standardowych warunkach geotechnicznych)
- odbiór techniczny wskaźnika zagęszczenia podbudowy
- płyta fundamentowa gr.20cm (izolacja pozioma i pionowa XPS płyty, instalacja wod-kan w obrębie fundamentu, betonowa płyta fundamentowa)
- prefabrykowane ściany żelbetowe gr.16cm (w ścianach przygotowane peszle i puszki pod rozprowadzenie instalacji elektrycznej i teletechnicznej oraz bruzdy pod instalacje cwu/co)
- ściany działowe z bloczka gipsowego gr. 10cm
- drewniana więźba dachowa pokryta grafitową blachodachówką wraz z pełnym orynowaniem

Cena nie zawiera (dom #TB/03, stan surowy otwarty):

- geodezyjnego wytyczenia budynku
- drenażu opaskowego wokół budynku
- dodatkowych prac ziemnych
- projektu architektonicznego do uzyskania PNB w 3egz.
- opinii geotechnicznej działki
- wywozu śmieci z budowy
- zaplecza sanitarnego (sanitariat) dla pracowników
- prądu niezbędnego do rozpoczęcia prac budowlanych

Zakres czynności po stronie zamawiającego:

- wykonanie i dostarczenie badań geologicznych działki celem weryfikacji warunków gruntowych
- dostarczenie kopii zgłoszenia/pozwolenia na budowę
- zgłoszenie rozpoczęcia robót w stosownym oddziale nadzoru budowlanego
- geodezyjne wytyczenie obiektu w terenie
- zapewnienie drogi dojazdowej
- zapewnienie wszelkich pozwoleń na przejazd ciężkich maszyn (do 24ton) po drogach dojazdowych do budowy

UWAGA:

1. Powyższa oferta jest wyłącznie ofertą uproszczoną i należy ją rozpatrywać wraz z szczegółowym zakresem prac, który zostanie przedstawiony po spotkaniu z przedstawicielem handlowym, który przedstawi spersonalizowaną ofertę.
2. Oferta została przygotowana w założeniu realizacji budynku w odległości 50km od zakładu produkcyjnego w Niepołomicach

ADRES

ul. M. Lutosałwskiego 2
32-005 Niepołomice

TELEFON

+48 606 293 707
+48 606 294 246

E-MAIL

prefabrykaty@tbns.com.pl

